



TESTARE BIOLOGIE CEX
CLASA A VI-a
1 octombrie 2025

- Toate subiectele sunt obligatorii
- Se acordă 10 puncte din oficiu
- Timpul de lucru efectiv este de 60 de minute
- Pentru fiecare răspuns corect se acordă 3 puncte

La următoarele întrebări (1-30) alegeți un singur răspuns corect din variantele propuse.

1. Apariția florii reprezintă un avantaj în viața unei plante pentru că:
 - a. Ajută la depozitarea unor substanțe nutritive de rezervă
 - b. Ajută la răspândirea plantelor prin fructe și semințe
 - c. Protejează mai bine planta în condiții nefavorabile
 - d. Plantele cu flori se adaptează la mediu
 - e. Absoarbe substanțe din mediul înconjurător mai ușor
2. Dintre caracteristicile comune tuturor viețuitoarelor NU face parte:
 - a. cresc, utilizând substanțele din mediu
 - b. în cadrul ecosistemelor, unele sunt producători, altele consumatori
 - c. produc urmași cărora le transmit însușirile speciei, adică se reproduc
 - d. organismul lor este alcătuit din organe, unități de structură și funcție de bază
 - e. se pot mișca și răspund la stimuli
3. Alegeți asocierea corectă din variantele de mai jos :
 - a. frunza - organ vegetativ - rol în respirație și transpirație
 - b. rădăcină - organ de înmulțire sexuată - depozitează substanțe hrănitoare
 - c. tulpină - organ vegetativ - fixează planta în sol
 - d. floarea - organ de înmulțire - rol în fotosinteză
 - e. fructul – organ vegetativ – rol în protecția semințelor
4. Organismul este un tot unitar deoarece:
 - a. este alcătuit numai din celule procariote și eucariote
 - b. celula este unitatea structurală de bază și este alcătuită din membrană, citoplasmă și nucleu
 - c. componentele sale sunt în strânsă corelație unele cu altele
 - d. cuprinde organe formate dintr-un singur tip de țesut
 - e. Nicio afirmație corectă:
5. Toate formele de viață:
 - a. sunt capabile să îndeplinească funcțiile fundamentale ale organismului: relație, hrănire și reproducere
 - b. au corpul format din celule și țesuturi
 - c. sunt pluricelulare
 - d. sunt formate din organe
 - e. au organe ce formează un tot unitar
6. Organismele unicelulare:
 - a. sunt alcătuite din organe care îndeplinesc aceeași funcție
 - b. realizează schimburi de substanțe și energie cu mediul de viață
 - c. sunt alcătuite din țesuturi care dețin aceeași funcție
 - d. pot fi observate cu ochiul liber, fiind macroscopice



e. prezintă o ierarhizare a componentelor, de la cele mai simple la cele mai complexe

7. Identifică asocierea corectă:

- a. țesuturi embrionare - asigură transportul sevei brute
- b. țesuturi conducătoare - susțin și protejează planta
- c. țesuturi mecanice - produc și elimină nectar
- d. țesuturi asimilatoare - produc substanțe hrănitoare
- e. țesuturi secretoare – realizează fotosinteza

8. Alegeți din enumerările de mai jos, viețuitoarele care fac parte din categoria organismelor unicelulare:

- a. Narcisă, balenă, euglena verde
- b. Amiba, drojdia de bere, parameci
- c. Euglena verde, mușgaiul verde-albăstrui, mușchiul de pământ
- d. Drojdia de vin, meduza, parameciul
- e. Bacterii, protiste, spongieri

9. Tulpinile subterane:

- a. depozitează substanțe de rezervă
- b. pot face fotosinteză
- c. au rol în înmulțirea sexuată a plantei
- d. transportă seva brută la frunze
- e. toate variantele sunt corecte

10. Alegeți asocierea corectă:

- a. cloroplast – produce energia celulei
- b. ribozom – are rol în respirație celulară
- c. nucleu – depozitează apa
- d. mitocondrie - uzina energetică a celulei
- e. membrana celulară – delimitează nucleul

11. Clorofila:

- a. conține lipide
- b. este un pigment caracteristic plantelor
- c. determină forma celulei vegetale
- d. este implicată în procesul de înmulțire a plantelor
- e. se găsește în vacuole

12. Plantele:

- a. au corpul format din organe vegetative și organe de reproducere
- b. sunt organisme unicelulare capabile de fotosinteză
- c. au corpul fixat în sol sau pe fundul apelor prin tulpini subterane
- d. pot fi unicelulare sau pluricelulare
- e. unele dintre ele conțin clorofilă de diferite culori



13. În afara funcțiilor principale, organele plantei pot îndeplini și funcții secundare, cu excepția:

- a. frunzele verzei și inflorescența conopidei realizează înmulțirea plantelor
- b. tulpina aeriană a guliei depozitează substanțe de rezervă
- c. tulpina subterană a cartofului (tubercul) depozitează amidon ca substanță de rezervă
- d. tulpina subterană la iris poate asigura înmulțirea vegetativă a plantei
- e. frunza la violeta-africană asigură înmulțirea vegetativă a plantei;

14. Identificați afirmația corectă:

- a. organele unei plante sunt formate dintr-un singur tip de țesut
- b. plantele sunt organisme unicelulare și pluricelulare
- c. plantele își încep dezvoltarea de la o singură celulă care se va divide ulterior
- d. organele de înmulțire principale ale plantelor sunt tulpina, floarea, fructul și sămânța
- e. celulele vegetale sunt identice cu celulele animale

15. Latexul este:

- a. produs de conifere
- b. un ulei pentru atragerea insectelor
- c. lichid lăptos secretat de unele plante
- d. produs de toate plantele
- e. un țesut vegetal

16. Țesuturile vegetale fundamentale:

- a. oferă rezistență și elasticitate
- b. sunt alcătuite din celule care produc nectar
- c. sunt alcătuite din celule ce formează tuburi
- d. sunt prezente în organe verzi cu rol de hrănire
- e. sunt situate la exteriorul plantei

17. Unele plante răspund la prezența luminii prin:

- a. creștere în direcția de unde vine lumina
- b. căderea frunzelor
- c. depozitarea apei în tulpină
- d. frunzele capătă forme diferite
- e. reducerea suprafeței frunzelor

18. Următoarele sunt caracteristici comune tuturor organismelor, cu o EXCEPȚIE:

- a. se dezvoltă astfel încât devin mai complexe
- b. cresc prin producerea de energie
- c. se hrănesc autotrof sau heterotrof
- d. sunt formate din celule
- e. răspund la schimbările factorilor de mediu

19. Cloroplastul este:

- a. organit specific celulei animale
- b. organit specific cu rol în sinteza proteinelor
- c. organit comun cu rol în hrănire
- d. organit specific care asigură echilibrul hidric
- e. organit specific celulei vegetale



20. Fructe care se deschid sunt:

- a. păstaia la mac
- b. achenă la floarea soarelui
- c. cariopsa la grâu
- d. păstaia la mazăre
- e. capsula la porumb

21. Dacă un miez de nucă se presează într-o bucată de hârtie, se observă:

- a. o picătură de ulei
- b. o pată brună
- c. o pată albastră
- d. o pată verde
- e. granule de amidon

22. În tulpina de nufăr, se observă:

- a. spații cu latex
- b. spații cu ulei
- c. spații cu amidon
- d. spații cu apă
- e. spații cu aer

23. Pot fi observate cu ochiul liber:

- a. celulele ce depozitează amidon din tuberculii de cartof
- b. celulele din foița de ceapă
- c. celule din fructul de portocală
- d. bacterii și protiste
- e. celule din țesutul asimilator al frunzelor de mușcată

24. O probă microscopică recoltată din tulpina unui stejar, este compusă din 400 celule. Observată la microscop, proba prezintă:

- a. 396 celule moarte
- b. 99% celule vii
- c. Celule ce conțin clorofilă
- d. Celule ce transportă latex
- e. 100% celule fără nucleu

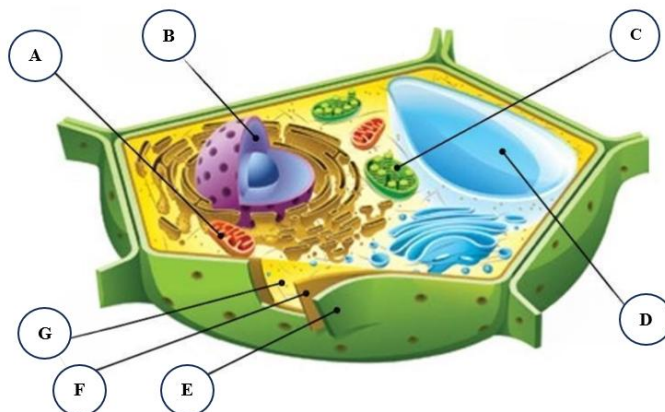
25. Mitocondriile sunt:

- a. Organite specifice cu rol în hrănire
- b. Organite comune cu rol în producerea energiei celulare
- c. Organite specifice cu rol în producerea energiei celulare
- d. Organite specifice animalelor
- e. Organite specifice plantelor

26. Despre componentele celulei vegetale indicate prin litere de la A la G în imaginea de mai jos, putem afirma:

- a. Componenta A este nucleul și coordonează întreaga activitate a celulei

- b. Componenta E este membrana celulară și protejează celula
- c. Componenta G este citoplasma și conține celuloză
- d. Componenta D este o vacuolă și depozitează apă
- e. Componenta C este o mitocondrie și produce energie



27. Folosind termenii: cloroplast, țesut asimilator, organ, nucleu, vacuolă, enunțul corect ce poate fi formulat cu unul dintre aceștia, este:

- a. Grupul de celule care se aseamănă ca formă și funcție formează un organ
- b. În plante, transportul apei și al hranei este asigurat de țesutul asimilator
- c. Componenta celulară în care se realizează fotosinteza se numește cloroplast
- d. Depozitarea substanțelor de rezervă se realizează în nucleul celei
- e. Producerea energiei celulare are loc în vacuole.

28. Țesuturi de creștere se găsesc în:

- a. Epiderma frunzelor
- b. La baza tulpinii și rădăcinii
- c. În flori, fructe și semințe
- d. În vârful rădăcinilor
- e. În bulbii de ceapă

29. Fiecare organism viu îndeplinește următoarele funcții:

- a. Funcții de nutriție prin care se asigură energia celulelor
- b. Funcții de relație prin care se asigură reproducerea organismelor
- c. Funcții de reproducere prin care se asigură creșterea și dezvoltarea plantelor
- d. Funcții de nutriție ce asigură perpetuarea speciei
- e. Nicio afirmație nu este corectă

30. Celulele animale, spre deosebire de celulele vegetale:

- a. Au membrană, citoplasmă și nucleu;
- b. Conțin organite celulare;
- c. Nu au cloroplaste
- d. Au perete celular celulozic;
- e. Sunt eucariote;

Succes!



BAREM TESTARE CEX BIOLOGIE 1 oct 2025

Clasa a VI-a

ITEM	RĂSPUNS CORECT
1.	B
2.	D
3.	A
4.	C
5.	A
6.	B
7.	D
8.	B
9.	A
10.	D
11.	B
12.	A
13.	A
14.	C
15.	C
16.	D
17.	A
18.	B
19.	E
20.	D
21.	A
22.	E
23.	C
24.	A
25.	B
26.	D
27.	C
28.	D
29.	A
30.	C