

**Test inițial pentru clasa a VII-a
BIOLOGIE**

1. Neuronii senzitivi:

- A. transmit comenzi la mușchi
- B. fac legătura dintre neuroni
- C. transmit impulsuri centrilor nervoși
- D. culeg informații de la efectori

2. Despre celulele gliale este fals faptul că:

- A. fagocitează neuroni morți
- B. au rol trofic (de hrănire)
- C. se divid
- D. sunt celule nervoase

3. În SNP corpul celulari formează:

- A. substanța cenușie
- B. substanța albă
- C. nervi
- D. ganglioni nervoși

4. Butonii terminali:

- A. au vezicule cu neurotransmițători cu rol stimulator sau inhibitor
- B. sunt prezenți la nivelul tuturor prelungirilor nervoase
- C. prezintă receptori sinaptici
- D. toate variantele sunt adevărate

5. Nufărul de Amazon prezintă:

- A. fotonastie
- B. tigmotropism
- C. chimiotactism
- D. mecanonastie

6. Țesutul nervos:

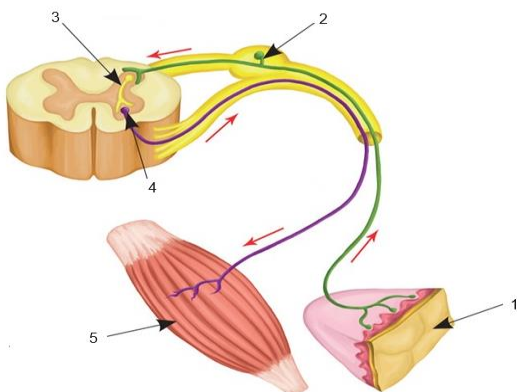
- A. este format numai din celule care nu se divid
- B. este alcătuit doar din neuroni
- C. este format din celule care alcătuiesc organele SNP
- D. nu este prezent la nivelul stomacului

7. Este o caracteristică funcțională a neuronului:

- A. nucleu central
- B. generează impuls nervos
- C. prezența corpusculilor Nissl
- D. are o prelungire unică ce poate depăși 1 m

8. Gametul masculin este atras de gametul feminin prin:

- A. termotactism
- B. chimiotropism
- C. fotonastie
- D. chimiotactism



9. În imaginea alăturată, neuronul de asociație se regăsește la:

- A. cifra 2
- B. cifra 3
- C. cifra 4
- D. cifrele 2 și 3

10. Sistemul nervos:

- A. nu are în structura organelor sale, țesut conjunctiv
- B. coordonează activitatea organismului prin impulsuri nervoase
- C. este întâlnit și la organisme unicelulare
- D. controlează doar organele interne

11. Tactismele:

- A. sunt mișcări produse de factorii mecanici
- B. sunt mișcări determinate de variațiile de temperatură
- C. sunt mișcările plantelor libere sau ale celulelor mobile către un stimul
- D. sunt mișcări neorientate

12. Teaca de mielină:

- A. protejează doar dendritele
- B. este pe toată suprafața membranei celulare
- C. are culoare alb-sidefie
- D. hrănește fibrele musculare

13. SNV parasimpatic:

- A. se mai numește somatic
- B. coordonează activitatea organelor interne în situații obișnuite
- C. integrează organismul în mediul de viață
- D. descarcă adrenalina

14. Creierul:

- A. deține 23% apă
- B. este ca o masă rozalie și gelatinoasă
- C. nu conține grăsimi
- D. toate afirmațiile sunt adevărate.

15. Geotropismul pozitiv și fototropismul negativ se întâlnesc la:

- A. rădăcină
- B. tulpină
- C. frunze
- D. floare

16. Despre mișcările active ale plantelor, este fals că:

- A. se realizează cu consum de energie furnizată de mitocondriile celulare
- B. se realizează sub influența factorilor de mediu precum lumina sau temperatura
- C. sunt inițiate de factorii de mediu, fără consum de energie
- D. atracția gravitațională reprezintă un factor ce determină orientarea unor organe

17. Mișcări intracitoplasmice ale cloroplastelor pot fi observate ușor la:

- A. rădăcinile de păpădie
- B. florile de lalea
- C. frunzele de ciupa-apelor

D. sporii mușchilor vegetali

18. Nu este componentă a nevraxului:

- A. diencefalul
- B. trunchiul cerebral
- C. ganglionii nervilor spinali
- D. emisferele cerebrale

19. Despre morfologia neuronului nu este adevărat că:

- A. celulele Schwann secretă mielina
- B. dendritele neuronilor senzitivi recepționează stimulii din mediul intern sau extern
- C. în scoarța cerebelului, neuronii prezintă corpul celular în formă de pară
- D. neuroplasma neuronilor motori conține neurofibrile și corpusculi Nissl

20. Neuroni piramidali pot fi întâlniți în:

- A. scoarța cerebrală
- B. scoarța cerebeloasă (a cerebelului)
- C. măduva spinării
- D. ganglionii spinali

21. Alegeți varianta falsă cu privire la substanța cenușie:

- A. este organizată sub formă de coloane
- B. este organizată sub formă de nucleu
- C. este organizată sub formă de cordoane
- D. este formată din corpi celulari cu nucleu

22. Alegeți afirmația adevărată:

- A. principala substanță folosită de neuroni pentru generarea de energie este mielina
- B. adrenalina a fost primul neurotransmițător descoperit
- C. creierul nu posedă receptori pentru durere
- D. adrenalina este un neurotransmițător inhibitor

23. Despre neuroni sunt adevărate următoarele variante, mai puțin:

- A. prezintă corp celular acoperit de neurilemă
- B. se formează din timpul vieții intrauterine
- C. viteza minimă de conducere a impulsului nervos în neuronii senzitivi este de 100 m/s
- D. consumă mari cantități de glucoză și oxigen

24. Alegeți afirmația falsă cu privire la neuroni:

- A. pot fi receptori, care prin axonii lor recepționează stimuli din mediul exterior sau din interiorul organismului
- B. reprezintă unitatea morfo-funcțională a sistemului nervos
- C. sunt formați din corpul celular și una sau mai multe prelungiri
- D. pot fi intercalari (de asociație) care fac legătura între neuronii senzitivi și motori

25. Alegeți varianta adevărată privind prelungirile neuronilor:

- A. formează ganglioni nervoși în SNC
- B. formează substanța alba în SNP
- C. formează substanța cenușie în SNC
- D. formează nervi în SNP

26. Axonul are ca principală caracteristică:

- A. este o prelungire unică a neuronului ce poate lipsi
- B. lungime de minim 1 m
- C. este o prelungire unică a neuronului ce conduce impulsul nervos celulipet
- D. este o prelungire unică a neuronului ce conduce impulsul nervos celulfug

27. Sistemul nervos enteric se află la nivelul:

- A. inimii
- B. intestinului
- C. măduva spinării
- D. encefalului

28. Sinapsa:

- A. reprezintă conexiunea funcțională dintre neuroni
- B. este realizată doar la nivelul encefalului
- C. se realizează doar între axonii neuronilor alăturați
- D. reprezintă o substanță descărcată de neuroni în timpul transmiterii impulsului nervos

29. Termonastiile sunt rezultatul factorilor:

- A. mecanici
- B. chimici
- C. termici
- D. luminoși

30. Mișcările orientate ale organelor plantelor fixate determinate de substanțele minerale din sol reprezintă:

- A. geotropisme
- B. chemotropisme
- C. chemotactisme
- D. toate afirmațiile sunt adevărate

Mult succes!

Pentru fiecare răspuns corect se acordă 3 puncte, iar din oficiu se acordă 10 puncte.